



Corporate profile

ごあいさつ



社会のグローバル化や少子高齢化、サステナビリティへの対応、デジタル技術の急速な進化など、私たちを取り巻く世界情勢や経済環境は日々変化しており、人々のニーズや価値観の多様化は、かつてなく進んでいます。

当社事業領域においても、リアル空間とAIデジタル技術との融合や、ミクストユース型の空間、循環型社会に向けたサーキュラーデザインの導入など、求められる価値は変化を続けています。

企業ステートメント「Design Everything」には、“デザインは表面的な意匠だけではなく、対象を根本的に捉え直すこと”という意味を込めています。人々の幸せ、新しい空気、関係、文化、そして持続可能性までもデザインの対象とし、お客様の期待を上回るソリューションの実現を私たちは目指しています。

住宅やオフィス、ホテル、商業施設などのあらゆる空間を総合的に手がける当社は、各事業領域で培った知見や実績を掛け合わせたクロスオーバーなデザイン力と確かな技術力で、新たな価値を生み出してきました。この強みを最大限活かし、豊かなくらしと魅力ある社会づくりに寄与していくことが使命であると考えています。

さまざまな空間を通じて、未来を変える街づくりに貢献するとともに、「住まう人」「働く人」「憩う人」一人ひとりに向けて、豊かな体験価値を提供する空間創造のリーディングカンパニーとして役割を担えるよう、社員一丸となってさらなる成長を目指してまいります。

代表取締役社長 村元 祐介

Statement

Design Everything

デザインは、表面的な意匠だけではない。

対象を根本的に捉え直すことだ。

私たちは、人々の幸せのために、

この世のすべてをデザインの対象にする。

新しい空気をつくる。

新しい関係をつくる。

新しい文化をつくる。

それ全部ひっくるめて、デザイン。

やがて新しい時代ができていく。

Mission

くらしと社会の未来をつくる

三井デザインテックは、

クロスオーバーデザインと技術力を活かした

空間・環境づくりによって、

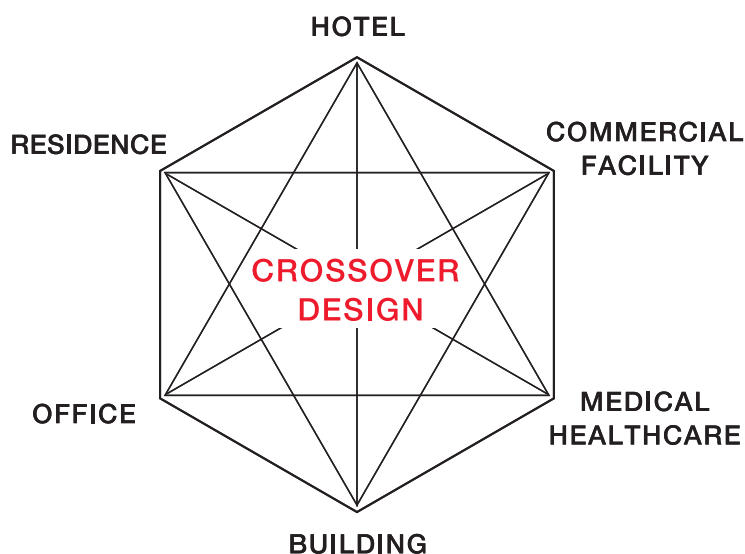
豊かなくらしと魅力ある社会を創造します。

私たちの強み

1 crossover design 想像を超えた空間を創出

さまざまな領域の空間を手がけることで培われたノウハウ。

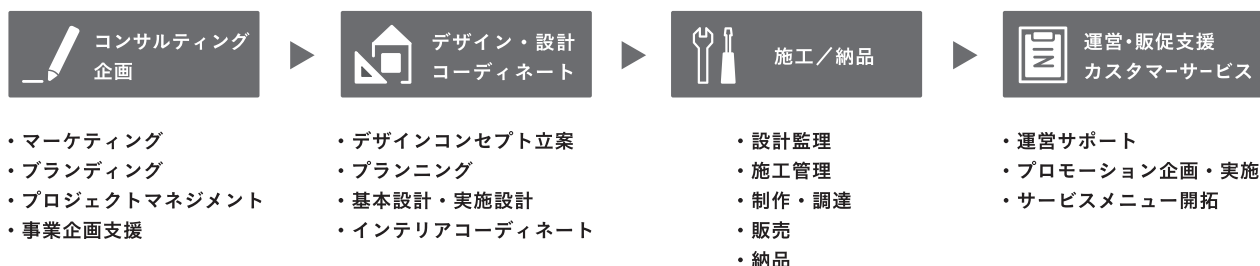
私たちにしかできない、それらの掛け合わせによって、想像を超えた空間を創出します。



2 one-stop solution 空間づくりを総合的に解決

私たちの提供するデザインは、空間のデザインにとどまりません。

事前のコンサルティングから竣工後の運用まで、空間づくりを総合的に解決します。



3 space for life 新しい暮らし価値の提供

個人から法人まで、幅広いお客様の「働く」「憩う」「住まう」に寄り添いつづけることで、時代の先を行く、新しい暮らし価値の提供が可能です。



RESIDENCE

住まい空間

東京都個人邸(築13年)

お客様のあらゆる住空間のご相談にお応えし、住まわれる方が理想とする空間を実現いたします。お客様の暮らしの良きパートナーとなり、新しいライフスタイルが心地よく快適に始められるよう、スペースデザイン・リフォーム・インテリアコーディネートまで幅広くサポートいたします。

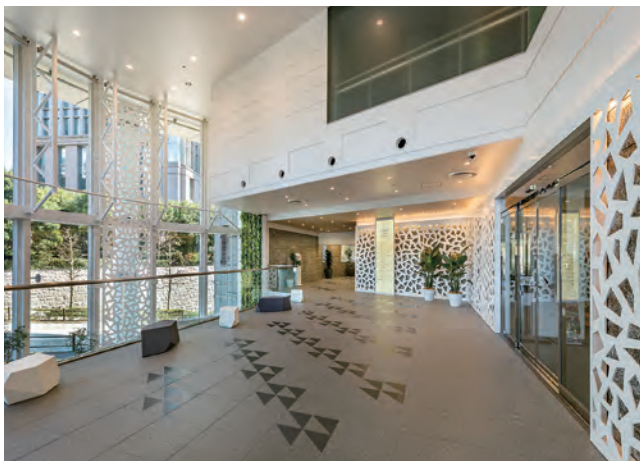


OFFICE

オフィス空間

三井住友海上火災保険株式会社 en terrace

ワーカーのパフォーマンスを最大限に引き出すオフィス空間を作ります。オフィス空間は企業の大切な経営資源のひとつでもあります。豊富な経験と知識を持ったプロフェッショナルが、生産性を高めるオフィス環境づくりをトータルにサポートいたします。



BUILDING

ビルディング空間

青山安田ビル

お客様の大切なビルの価値を向上させます。ビルのリニューアルや用途変更、内部の模様替えなど、将来を見据え、お客様のビルの資産価値を高め競合ビルとの差別化を実現いたします。

HOTEL

ホテル空間

ルスツリゾートホテル & コンベンション

ホテルをはじめとする宿泊・ホスピタリティ施設のトータルなプロデュースを行っています。「空間利用者」と「空間運営者」の双方の視点で考え、リピーター獲得、稼働効率向上を見据えた、個性ある「選ばれる」宿泊施設を創造いたします。

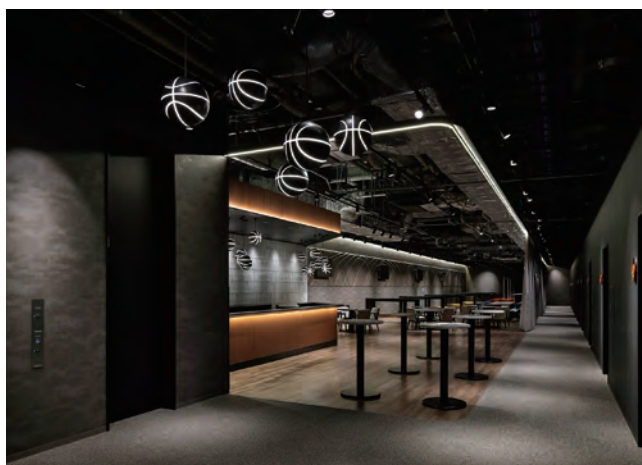


COMMERCIAL FACILITY

商業空間

LaLa arena TOKYO-BAY

リテール店舗、ショッピングモール、サービスエリア、スポーツ施設などさまざまな商業施設に実績があります。高いクリエイティビティとコストマネジメントのノウハウを駆使し、空間プロデュースやフォローアップに至るまでトータルな商業空間づくりをお手伝いいたします。



MEDICAL HEALTHCARE

医療・福祉空間

横浜 SKY 献血ルーム

医療施設・高齢者施設から保育施設などの設計・施工実績を基に、機能性とホスピタリティの高い「選ばれる施設」を実現いたします。新規開業時の新設計画から改装・リニューアルまで幅広くサポートいたします。



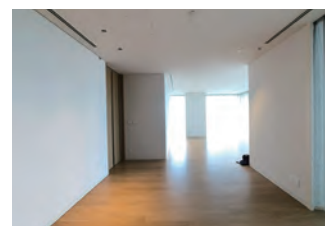
住まい空間づくりのサービス



三井の リフォーム



After



Before

オフィス、ホテル、新築マンションのモデルルームなど、ワンランク上の空間デザインで培ったノウハウを生かし、ハイクラスなマンションリノベーションをご提案。

三井のリフォームWEBサイト

<https://www.mitsui-reform.com/>



住まい空間に関するインフォメーションサービス

インテリアウェブサイト

三井デザインテックのインテリア情報サイト

Interior Village

インテリアヴィレッジ

インテリア選びをもっと楽しく。

『インテリアヴィレッジ』ではインテリアの基礎知識や名作家具、インテリアコーディネーターおすすめ家具など役立つ情報を発信しています。

インテリアクーポンサービス



イルミオ

全国約80ブランド、400店舗と提携しており、ショップの店頭もしくはWebショップにて、商品をお得にご購入いただける会員制クーポンサービスです。暮らしを彩るインテリア小物やプレゼントを購入する際に、スマホひとつでお気軽にお使いいただけます。

イルミオを通して、あなたのお気に入りがたくさん見つかりますように。

インテリアコーディネートサロン



リブラボ

お客様のニーズに合ったインテリアをトータルでご提案する「リブラボ」では、完全予約制のゆったりとした空間で、プロのインテリアコーディネーターがお客様のインテリア選びを専属でお手伝いいたします。多くの品揃えを誇るカーテンをはじめ、家具や照明器具などインテリア商品のサンプルやカタログを豊富にご用意してご提案いたします。

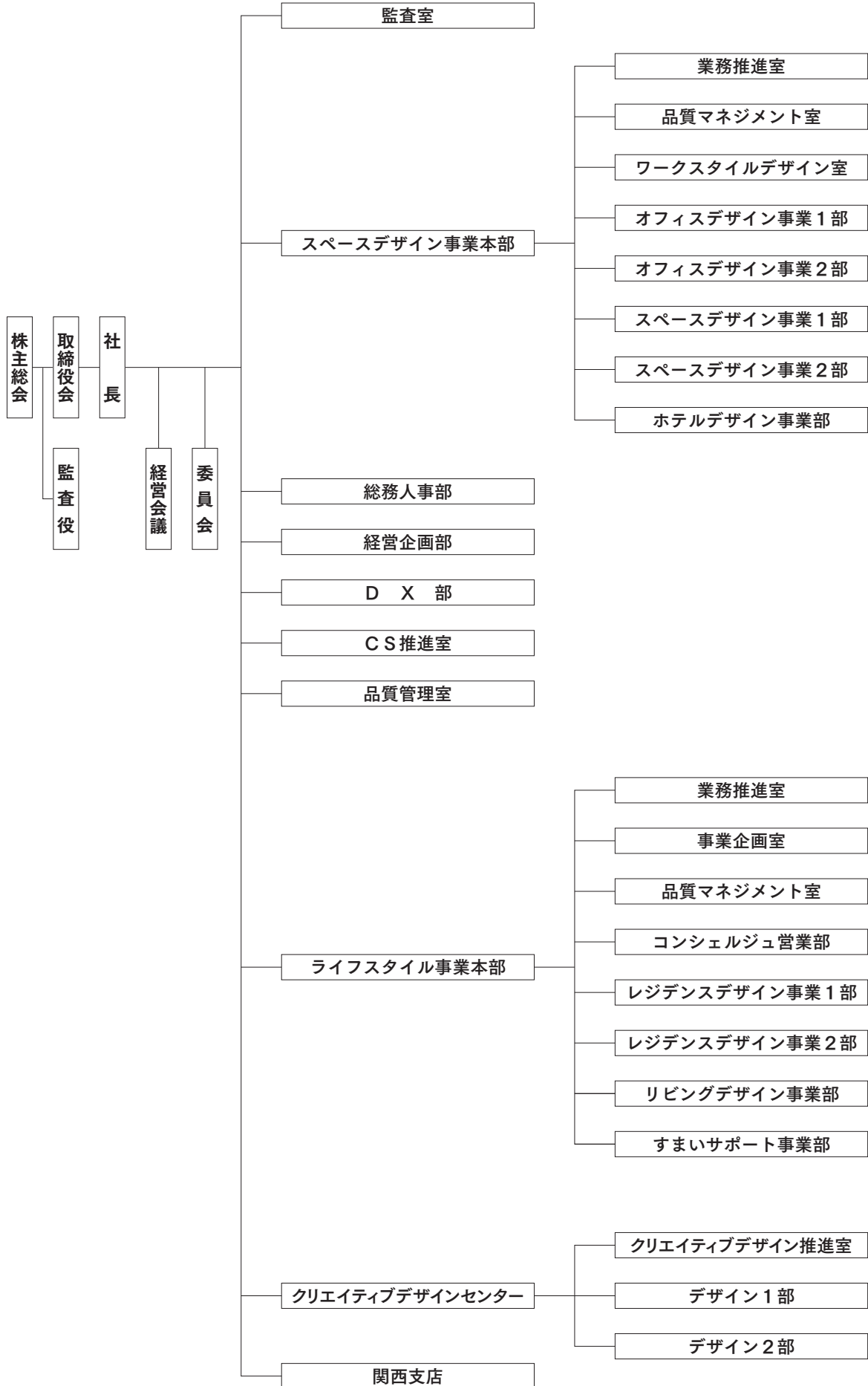
会社概要

(2026年4月1日現在)

名称	三井デザインテック株式会社 (Mitsui Designtec Co., Ltd.)			
所在地	東京都中央区銀座六丁目17番1号 銀座6丁目-SQUARE			
資本金	5億円			
設立	1980年4月1日			
株主	三井不動産株式会社			
取締役・監査役 (※は非常勤)	取締役会長 代表取締役社長 取締役 取締役 取締役	檜木田 敦 村元 祐介 玉留 勇輝 品川 茂生 鈴木 孝昭	取締役 取締役 監査役 監査役	川上 哲司 小林 誠治 大城 健嗣 加藤 慎司(※)
執行役員	社長執行役員 専務執行役員 常務執行役員 常務執行役員 執行役員 執行役員	村元 祐介 玉留 勇輝 品川 茂生 鈴木 孝昭 川上 哲司 鶴見 俊一	執行役員 執行役員 執行役員 執行役員 執行役員 執行役員	佐野 英二 榎本 昌司 鷹羽 克佳 高木 信哉 加藤 充男 山下 薫治
フェロー	見月 伸一			
売上高	657億円(2025年度)			
従業員数	899名(2026年4月1日現在)			
主要取引銀行	三井住友銀行			
主な加盟団体	(公社)インテリア産業協会、(公社)日本インテリアデザイナー協会、 (一社)マンションリフォーム推進協議会、(一社)住宅リフォーム推進協議会、 東京商工会議所、東京室内装飾事業協同組合			
許認可	・建設業許可：国土交通大臣許可(特-4)第9374号 ・一級建築士事務所：東京都知事登録 第64013号(本社) ・宅地建物取引業免許：東京都知事(8)第62626号			

組織体制図

(2026年4月1日現在)



mitsui DESIGNTEC